

モチーフは津久見の蜜柑！



福田平八郎《津久見蜜柑》1955年



岩澤重夫《明けゆく海》1977年

地域美術館体験講座2 大分県立美術館所蔵作品巡回展

スクールミュージアム

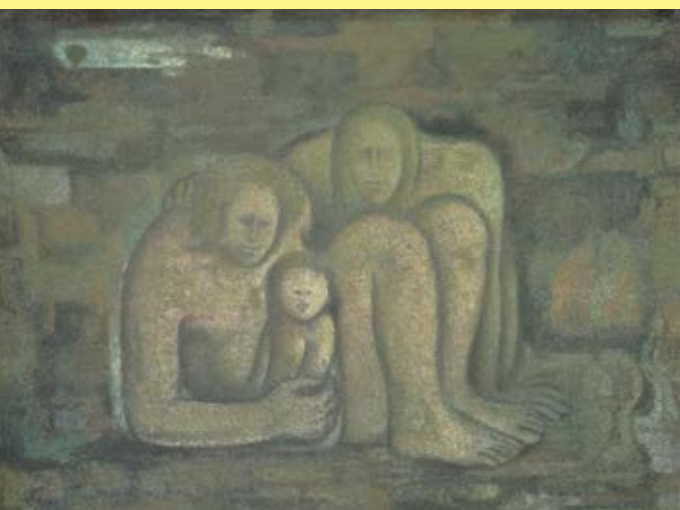


SCHOOL MUSEUM
in TSUKUMI City Daiichi Junior High School

『津久見と海と大分の美術』

1日限りの
学校美術館

in 津久見市立
第一中学校



高山辰雄《地》1975年



南壽敏夫《聚落》1996年 第28回改組日展

津久見生まれの画家の作品！

2016年 11月21日 | 月 | 津久見市立第一中学校 体育館にて

※8時45分～16時まで観覧可 ※8時30分からオープニングセレモニー(予定)

一般公開
観覧無料



文化庁
Agency for Cultural Affairs, Government of Japan
平成28年度 文化庁 地域の核となる
美術館・歴史博物館支援事業

主催：アートフル大分プロジェクト実行委員会
共催：津久見市 津久見市教育委員会

※公益財団法人大分県芸術文化スポーツ振興財団(大分県立美術館)を核とし、国の助成により、地域と連携した美術による人材育成事業に取り組んでいる実行委員会です。

お問い合わせ先 アートフル大分プロジェクト実行委員会事務局
公益財団法人大分県芸術文化スポーツ振興財団 TEL: 097-533-4502

OPAM 大分県立美術館
Oita Prefectural Art Museum

〒870-0036 大分市寿町2番1号 TEL:097-533-4500 FAX:097-533-4567
http://www.opam.jp JR大分駅 府内中央口(北口)から徒歩15分/大分ICから車で10分

大分県立美術館(OPAM)が津久見にやってくる!

大分県立美術館は、大分ゆかりの作家の作品を中心に約5,000点にのぼる作品や資料を収蔵しています。これらの作品は、年間を通じて美術館のコレクション展示室で紹介するだけでなく、年に数回、県内各地域の展示スペース等でも公開しています。

このたびは、津久見市立第一中学校で「津久見と海と大分の美術」

と題した『大分県立美術館所蔵作品巡回展(スクールミュージアム)』を開催いたします。日本画の福田平八郎や高山辰雄、彫刻の朝倉文夫ら大分を代表する巨匠の秀作など三十数点の作品を身近にご覧いただけます。この機会に、是非ご鑑賞ください。

大分県立美術館所蔵作品巡回展～スクールミュージアムのみどころをチェック!

SCHOOL MUSEUM from OPAM
in TSUKUMI City Daiichi Junior High School

日本画

福田平八郎、高山辰雄、岩澤重夫ら、日展でめざましい活躍をした作家たちの秀作を紹介します。

福田平八郎が写生した《津久見蜜柑》(チラシ表の作品)には、大分を懐かしむ福田の想いがこめられています。また、雲谷派による屏風の大作も特別展示します。



福田平八郎《春の水》1967年



雲谷派《金山寺図屏風》江戸時代中期頃

洋画

津久見出身の作家を含む、大正時代から現代までの大分を代表する作家たちを紹介します。

写真のような写実的な具象絵画から、幾何学図形により構成された抽象絵画まで、さまざまな表現を楽しむことができます。



荒井龍男《人魚群像》1949年



佐藤敬《白い太陽と海》1965年

一般公開も!
この機会にぜひ
ご観覧ください!

版画

武藤完一の《保戸島風景》は、漁村の路地をとらえた銅版画。ほかにも、昭和初期の木版画や、さまざまな生き物を描いた版画作品などを紹介します。世界的に知られているミレーやピカソの作品も展示します。



思地孝四郎《ポエムNo.2 海の属》1937年



ジャン・フランソワ・ミレー
《家路につく羊の群れ》制作年不詳

彫刻

10匹以上の猫を飼っていたと伝えられる朝倉文夫の作品では、猫の骨格や筋肉の様子が克明に再現されています。イギリスを代表する彫刻家、ヘンリー・ムーアによる抽象化された人体表現も見ものです。



朝倉文夫《よく獲たり》1946年



日名子実三《ラグビー》1932年

地域美術館体験講座2

大分県立美術館所蔵作品巡回展 ～スクールミュージアム in 津久見市立第一中学校

日時 | 平成28年11月21日[月] 8時45分～16時まで

場所 | 津久見市立第一中学校 体育館(津久見市文京町1-6)

展示作品 | 大分の著名作家たちの作品に、津久見ゆかりの作品や海をテーマとした作品を交え、33点を展示予定。

一般公開 観覧無料 1日限り

地域美術館体験講座「みる・かんじる～津久見と海と大分の美術」を以下の通り実施(予定)します。※中学生対象

授業時間内の参観・観覧OK

- ◎ 8:45～ 9:35 1年生
- ◎ 9:45～10:35 1年生
- ◎ 10:45～11:35 3年生
- ◎ 11:45～12:35 3年生
- ◎ 13:40～14:30 2年生
- ◎ 14:40～15:30 2年生

※左記の時間帯は、中学生の授業として実施していますが、一般の方も、どうぞ一緒にご観覧ください。なお、中学生は、授業の一環として、作品を見たり、考えたり、話したりする学習に取り組んでいます。一般の来場者のご理解とご協力をお願いします。